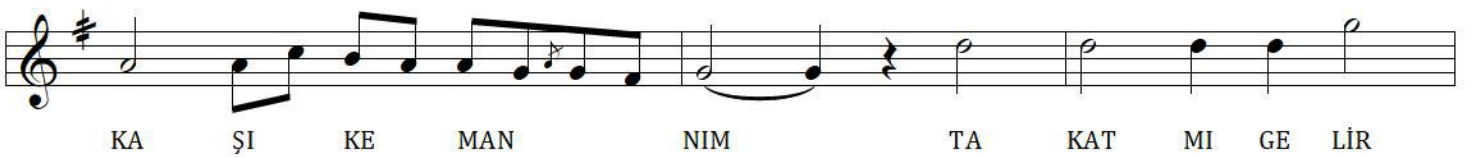
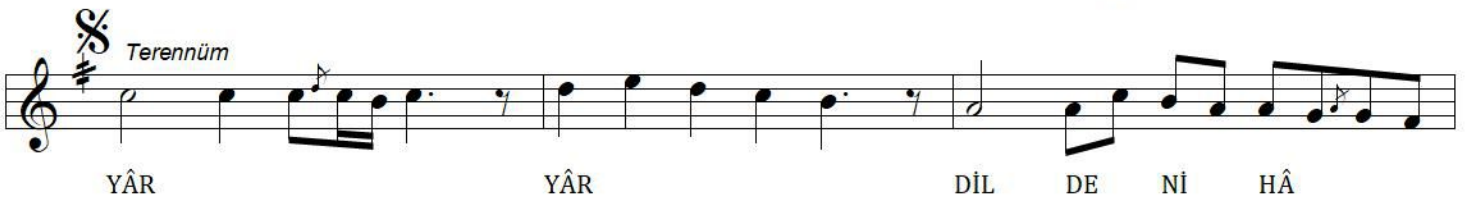
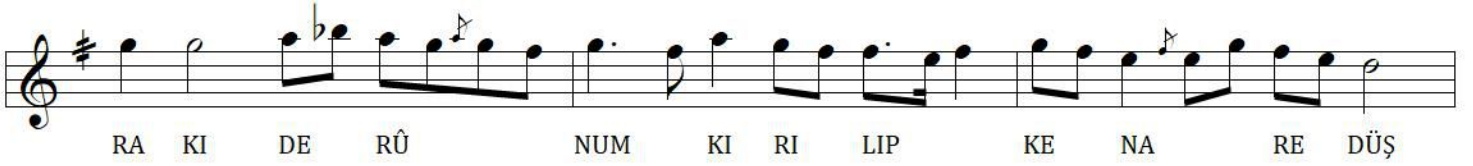


MÂHUR YÜRÜK SEMÂÎ

Yine zevrak-ı derûnum kırılıp kenâre düştü

Beste: İsmâil DEDE EFENDİ
Güfte: Şeyh Gâlip DEDE

Usûl: Sengin Semâî



GÖ RE Şİ KES TE (saz) YÂR

YÂR AF EY LE E FEN DİM (saz)

MEYAN
AH RE Hİ MEV LE Vİ DE GÂ LİP RE Hİ MEV

LE Vİ DE GÂ LİP BU Sİ FAT LA KAL DI HAY

RAN BE Lİ YÂ RİM (saz)

AH Kİ Mİ TER Kİ NA MU ŞÂ NE Kİ Mİ TER

Kİ NA MU ŞÂ NE Kİ Mİ İ Tİ BÂ RE DÜŞ

DÜ BE Lİ YÂ RİM (saz)

Yine zevrak-ı derûnum kırılıp kenâre düştü
 Dayanır mı şîsedir bu reh-i seng-sâre düştü
 Yâr yâr dilde nihânım dost dost kaşı kemânım
 Tâkat mı gelir o çeşm-i meste elbette olur gören şikeste
 Yâr yâr af eyle efendim

Neyzen Ahmet KAYA

Reh-i Mevlevî'de Gâlip bu sıfatla kaldı hayran
 Kimi terk-i nâm-ı şâne kimi îtibâre düştü