

NIHÂVEND YÜRÜK SEMÂİ

Ruhsârına aybetme nigâh ettiğimi yâr

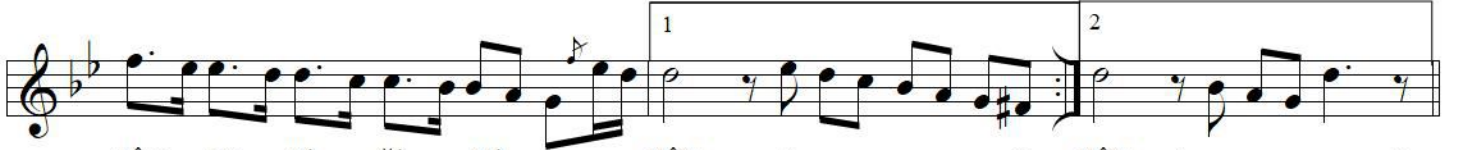
Beste: M.Nürettin SELÇUK

Güfte: Fuzûli

Usûl: Sengin Semâi



RUH SÂ RI NA AY BET ME Nİ GÂH Nİ



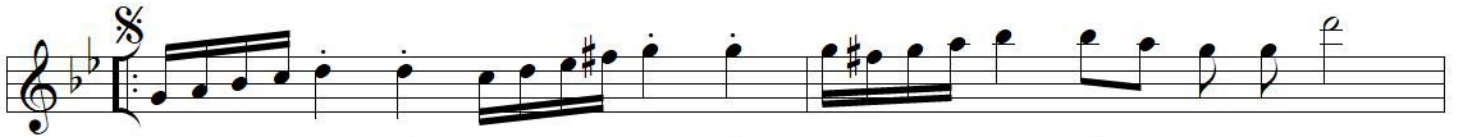
GÂH ET Tİ Ğİ Mİ YÂR (saz) YÂR (saz)



GÖZ YA ŞI DÖ KÜP NÂ LE VÜ AH



AH ET Tİ Ğİ Mİ YÂR (saz) YÂR (saz)



TEN NEN Nİ TEN NEN Nİ TEN NEN Nİ TE NE NA
YEL LEL Lİ YEL LEL Lİ YEL LEL Lİ YE LE LÂ



NA TE NE DİR NEY (saz) Lİ (saz)
LÂ YE LE LEL



GEL SER Vİ RE VAN GEL (saz)
GEL RÛ Hİ RE VAN GEL



GEL KA ŞI KE MAN GEL (saz) GEL (saz)
GEL DİL DE Nİ HAN

NIHÂVEND YÜRÜK SEMÂÎ (Sh 2)

GÖZ YA ŞI DÖ KÜP NA LE VÜ AH

AH ET Tİ Ğİ Mİ YÂR (saz) YÂR (saz)

EY PÂ Dİ ŞE Hİ HÜ SÜN TE RAH HÜM

ÇA Ğİ DIR YÂR (saz) YÂR (saz)

AF FEY LE Kİ BİL Mİ ŞEM GÜ NAH GÜ

NAH ET Dİ Ğİ Mİ YÂR (saz) YÂR (saz) YÂR (saz)

Neyzen Ahmet KAYA

Ruhsârına aybetme nigâh ettiğimi
Göz yaşı döküp nâle vü ah ettiğimi
Ey pâdişeh-i hüsün terahhum çağıdır
Affeyle ki bilmişem günah ettiğimi

Terennüm:
Gel serv-i revan gel kaşı keman
Gel rûh-i revân gel dilde nihân